



Building Lofrese: progettazione domotica e nuovi impianti audio video

Una struttura totalmente progettata da zero e concepita secondo i criteri di un ufficio moderno, con gestione smart degli impianti e ambienti ideati con soluzioni audio video integrate, evolute, ma allo stesso tempo di facile utilizzo.

lofreselegumi.it | avantsound.it | exertisproav.it



CHI
Lofrese, Avant Sound

COSA
Nuovi impianti audio video degli uffici amministrativi

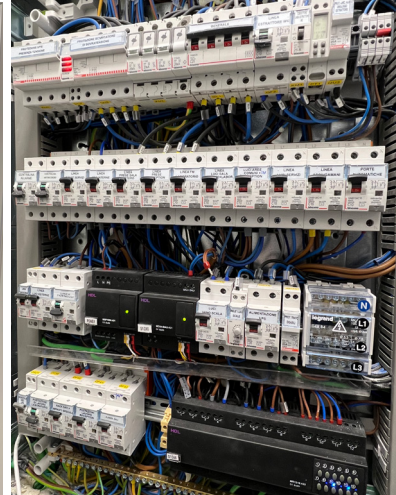
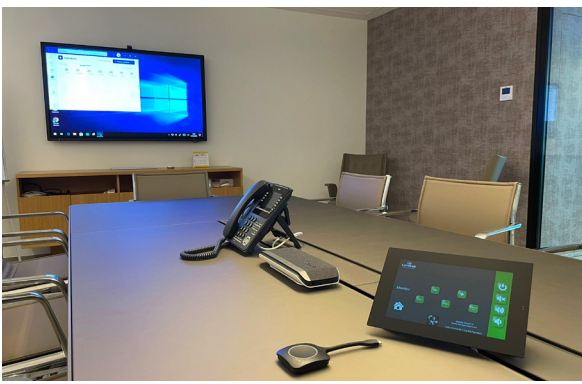
PERCHÉ
Maggiore efficienza di meeting room e uffici dirigenziali

► Per la realizzazione di questo case study ci siamo calati appieno nel modo del food, facendo visita agli ambienti di una azienda tutta italiana, **che ha fatto appunto del 'Made in Italy' uno dei propri punti di forza**. Siamo negli uffici della società Lofrese S.p.A., produttore di legumi dall'elevata qualità e dagli standard elevati, 100% biologici e convenzionali, tutto fatto attraverso la propria filiera controllata 100% italiana. Di recente l'azienda, che negli ultimi anni ha registrato un trend di forte espansione, ha maturato l'idea di realizzare **un nuovo building, a Gravina di Puglia (BA), sviluppandone gli impianti audio video con dispositivi tecnologici di alto livello**. Due piani dalla superficie molto ampia, oltre al livello interrato con spogliatoi e locali tecnici, dove sono stati sviluppati di tutto punto i nuovi uffici aziendali, comprese svariate sale meeting. Ad accompagnarci nei dettagli della progettazione audio video dell'intero building, Avant Sound, uno dei principali system integrator del Sud Italia, società che

opera da molti anni nel mondo audio video professionale, erogando servizi di domotica e soluzioni tecnologiche avanzate. Con Michele Simone, contitolare di Avant Sound insieme a Leonardo Calderoli, abbiamo ripercorso i punti cardine di questa installazione.

Progettazione audio video per spazi amministrativi evoluti e nuove aree produttive

«Quando siamo stati contattati da Lofrese ci racconta Michele Simone - abbiamo capito subito che era in atto una pianificazione di ampliamento importante da parte dell'azienda e che altrettanto considerevole sarebbe dovuto essere il progetto a noi affidato, per rendere efficiente e funzionale ogni angolo dei nuovi ambienti societari - esordisce così Michele Simone. Il trend di crescita della società rendeva necessaria la realizzazione di nuove aree produttive, nonché di spazi amministrativi evoluti, con un diktat molto



due all'ingresso, uno al primo piano e uno al secondo piano. Tutti con orientamento verticale, sotto espressa volontà della proprietà che si è discostata dalla classica installazione orizzontale. Abbiamo optato per questi prodotti per restituire agli ambienti un'ottima visibilità dell'immagine, con contenuti vividi e realistici, grazie alla propria luminosità di 700 nit e ad una risoluzione 4K. La distribuzione video è configurata tramite l'utilizzo di tre tipologie di prodotto: **i decoder/encoder Just Add Power, gli switch Luxul e il processore RTI**».

Sale riunioni e uffici dirigenziali: integrazione dei sistemi conference

È di immediata visione il livello evoluto degli 'impianti collaboration' progettati all'interno delle meeting room e degli uffici dirigenziali. Lo si evince già dall'ingresso di ciascuna sala dove è stato posizionato il touchpanel per la gestione delle sale riunioni. **Parliamo di Evoko Liso, un dispositivo bello da guardare**, in linea con le pretese di un ufficio moderno, ideato con una missione ben precisa: assicurarsi che tutte le meeting room vengano utilizzate in modo veramente efficace. Varcata la soglia di ognuno di questi ambienti, è facilmente visibile la lavagna interattiva Newline: «In tutto il building – conclude Michele Simone – **sono stati installati 7 monitor Newline della serie IP, alcune da**

55" altre da 65", a seconda della grandezza della sala, tutte con display touch a tecnologia capacitiva. Sono dispositivi basati su Windows e garantiscono alle aziende una collaborazione intuitiva, in totale sicurezza. Per garantire una qualità audio video eccellente, durante le riunioni, sono stati installati a corredo: **le telecamere Huddly della serie IQ**, per immagini nitide durante i meeting, e gli **speakerphone della serie Poly Sync**, dispositivi eleganti che restituiscono in sala un suono nitido consentendo a tutti di conversare in modo naturale. Inoltre, in ciascuna sala, è stato inserito il sistema di collaborazione wireless **Barco ClickShare della serie CX**, per rendere la riunione operativa in pochi secondi, con condivisione immediata dei contenuti e rapida fruibilità degli stessi in sala e da remoto».

• In alto, da sinistra in
• senso orario: una delle
• meeting room dotata
• di speakerphone Poly,
• touchpanel RTI K11 e
• sistemi di presentazione
• ClickShare, il monitor
• Newline e la telecamera
• Huddly, gli RX Just Add
• Power, il rack e i
• moduli HDL per la gestione
• domotica degli impianti.



Nel QR Code
**I pannelli di controllo
Granite di HDL**

Dispositivi installati

BRAND	MODELLO
BARCO	Sistema per conferenze wireless ClickShare CX
EVOKO	Liso, sistemi di prenotazione sale
JUST ADD POWER	Trasmittitori 535707POE e Ricevitori 535508POE
HDL	Touchpanel Granite, moduli Gateway
HUDDLY	Telecamera Serie IQ
LG	Display 49UH7F-H
LUXUL	Switch XMS-7048P
NEWLINE	Monitor interattivo Serie IP
POLY	Speakerphone Serie Sync
RTI	Processore XP-6S, touchpanel K11, pannello KA8, matrice AD16x